



Die Wärme aus **Tirol**

### 3 Alu Heiz-/Kühlkörper Modelle: Vario AluFlex (VF)

#### Vario AluFlex (VF)



**Ausführung:**

- mit Mittel-, oder Seitenanschluss
- Grundkörper
- Abdeckhauben
- Heizkörperventil Kv-Voreinstellung
- sichtbare, unterhalb des Grundkörpers eingefasste Ventilgarnitur für Zweirohrsysteme.
- Thermostatkopf
- Aufhängung

- **Maximaler Betriebsdruck VF10 bar**

**Anschlussmöglichkeiten :**

VF, VF/E:  
wechselseitig oben / unten  
Rohranschlüsse am Universalverteilterventil,  
¾" 50mm Abstand  
für Zweirohrsysteme, Vorlauf / Rücklauf vor Ort umstellbar!  
Vorlauf links oder rechts bei Bestellung angeben!

Variante freistehend:



#### Vario AluFlex Duo Energy (VF/E)



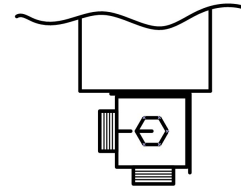
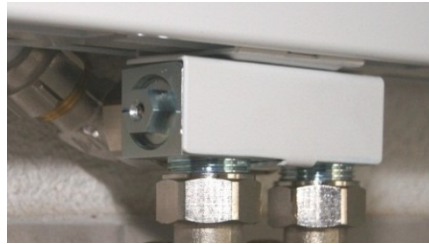
**Ausführung:**

- wie Vario AluFlex
- mit Heizstab für den sparsamen Betrieb mit Strom in der Übergangszeit und Eurostecker.

**Werksempfehlung /  
Korrekturfaktoren bei NT-Betrieb finden sie in  
elektronischer Form unter [www.olymp.at](http://www.olymp.at)**

## AluFlex Funktions-Anschlussblock

- Anschluss  $\frac{3}{4}$ "
- Rohrabstand 50mm
- Für 2 Rohrsystem
- Umstellung von Vorlauf / Rücklauf jederzeit durch 180° Drehung des Sechskant an der Seite möglich.  
(Kerbe auf Kerbe=gerader Durchfluss  
180° Drehung=diagonaler Durchfluss)
- Hahnblock wird direkt an AluFlex-Ventile angeschlossen



## AluFlex Mittelanschluss (wechselseitig oben/unten)

Der AluFlex Mittelanschluss kann nur in Verbindung mit dem Heiz-/kühlkörper Vario-AluFlex eingesetzt werden und dient dem Anschluss an das 2 Rohr Hydrauliksystem.

### Lieferservice

Das Anschlussventil wird werkseitig am Heiz- / Kühlkörper montiert und als Kompletteneinheit geliefert. (exklusive Hahnblock)

**Bestellhinweis: Hahnblock zusätzlich bestellen.**

### Wandmontage

Der Heizkörper kann nur fix an die Wand montiert werden. keine Kippaufhängung möglich!



für BT60 / BT130

Thermostatkopf rechts / AluFlex Mittelanschluss	VO...VFMR
Thermostatkopf links / AluFlex Mittelanschluss	VO...VFML

Artikelnummer BT60: VOxxx1yyVFMz (xxx=Bauhöhe; yy=Glieder; z=links/rechts)  
 Artikelnummer BT130: VOxxx2yyVFMz (xxx=Bauhöhe; yy=Glieder; z=links/rechts)  
 Artikelnummer BT200: VOxxx3yyVFMz (xxx=Bauhöhe; yy=Glieder; z=links/rechts)

## AluFlex Seitenanschluss (wechselseitig oben/unten)

Der AluFlex Seitenanschluss kann nur in Verbindung mit dem Heiz-/kühlkörper Vario-AluFlex eingesetzt werden und dient dem Anschluss an das 2 Rohr Hydrauliksystem.

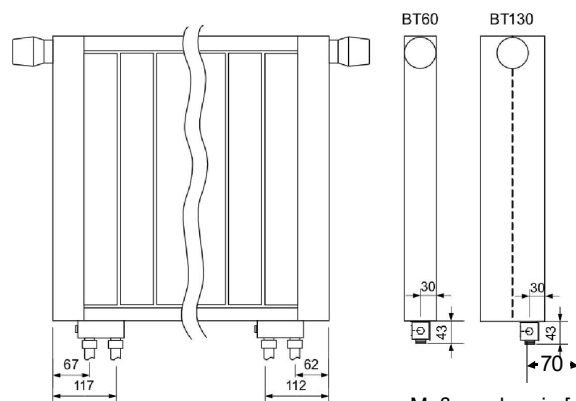
### Lieferservice

Das Anschlussventil wird werkseitig am Heiz-/kühlkörper montiert und als Kompletteneinheit geliefert. (exklusive Hahnblock)

**Bestellhinweis: Hahnblock zusätzlich bestellen.**

### Wandmontage

Der Heizkörper kann nur fix an die Wand montiert werden. keine Kippaufhängung möglich!



Maßangaben in [mm]  
 Rohranschluss  $\frac{3}{4}$ "  
 Wandabstand 40mm

für BT60 / BT130

Thermostatkopf rechts / AluFlex Seitenanschluss rechts	VO...VFSR
Thermostatkopf links / AluFlex Seitenanschluss links	VO...VFSL